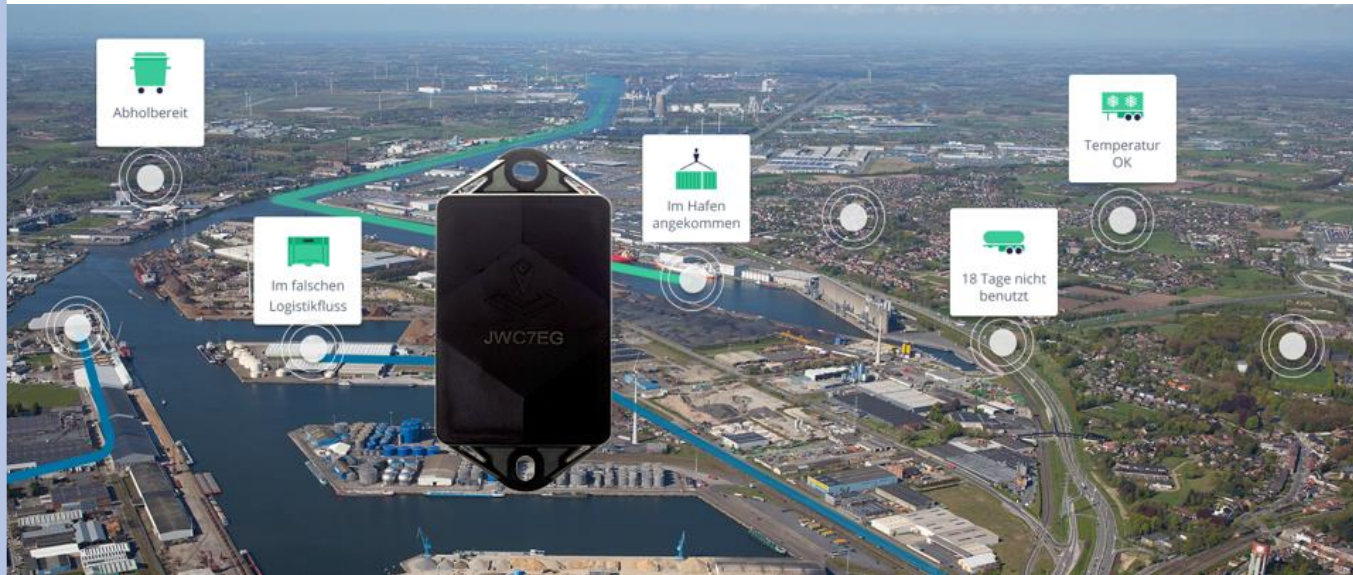


MULTICOMSYSTEM

thinking out of the box



SENSOLUS Track
End-to-End Tracking

Schutz für mobile
Assets

Wir denken in Lösungen

End-to-End-Tracking-Lösung für Assets

Ob es die Maschinen in den eigenen Lagerhallen sind oder ob wichtige Assets sind die transportiert werden müssen, es ist schwer im stressigen Alltag über alles den Überblick zu behalten. Schnell weiß man nicht wo bestimmte Maschinen abgestellt wurden oder ob es beim Transport unerwartete Ereignisse gibt wodurch das Zeitmanagement nicht mehr passt. Dank der mobilen Tracker und der zugehörigen Anwendungsplattform von Sensolus kann alles direkt am gewünschten Endgerät per Datenübertragung **überwacht, gesteuert und rechtzeitig nach Lösungen gesucht werden**. Auch ein Diebstahl von Assets kann so verhindert und die Folgeschäden verringert werden.



SENSOLUS Track ist die innovative Trackinglösung für alle Arten mobiler Assets. Ob Nutzfahrzeuge, Anhänger, Container, Wohnmobile oder Mietfahrzeuge, mit SENSOLUS Track haben Sie **jeder Zeit die komplette Übersicht und Kontrolle** über Ihren Bestand, ganz gleich an welchen Ort sich dieser gerade befindet. SENSOLUS Track bietet **Schutz vor Diebstahl, Einsatzoptimierung** durch transparente Nutzungsprofile und **zusätzliche Informationen über den Zustand** Ihres Assets. All dies kann einfach und bequem vom Schreibtisch aus überwacht und gesteuert werden.

SENSOLUS Track – End-to-End Tracking

SENSOLUS Track – Mehr als nur Tracking

SENSOLUS Track ist weit mehr als eine reine Trackinglösung.

SENSOLUS Track ist eine **Plattform mit Werkzeugen**, die alle Aspekte ihres mobilen Bestandes umfasst. Beginnend mit der Echtzeitlokalisierung bietet Ihnen SENSOLUS Track Einblick in den Zustand Ihrer Assets, ermöglicht Ihnen Ihren Bestand optimiert zu platzieren und erinnert Sie an fällige Wartungsarbeiten. Mit SENSOLUS Track haben Sie jederzeit die **Übersicht über Ihre Investitionen** und haben **Planungssicherheit** für künftige Investitionen. Durch die Erweiterbarkeit mit Sensoren für verschiedene Betriebszustände (Temperatur, Türstatus und Feuchtigkeit) ist SENSOLUS Track die ideale Ergänzung zur Verwaltung Ihrer mobilen Assets.

Auf einem Blick

- Diebstahlschutz durch Geotracking
- Echtzeit-Bestandsanalyse
- Effizienzsteigerung durch optimierte Bedarfs- und Bestandsplanung
- Einbindung in bestehende IT-Infrastruktur
- Echtzeitanalyse von Betriebszuständen
- Erweiterbarkeit
- Einfache Montage
- Kabellos

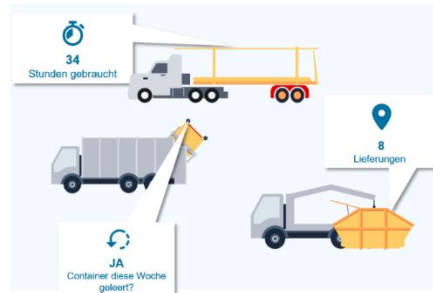


Dieser vieleinsetzbare Tracker kann in vielen Bereichen Ihre Arbeit im Alltag erleichtern. Für die **Zustandsüberwachung** von Tore, Schranken usw. oder der **Messung von Innen- und Außentemperaturen sowie Feuchtigkeit** stehen mobile externe Sensoren zur Verfügung. Mit dieser Lösung können Sie schnell, bequem, zeitnah und kostensparend handeln und über alles den Überblick behalten.

Wie funktioniert Tracking?

Der IoT-Booster für Ihr Business

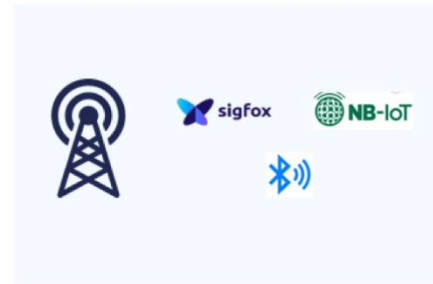
SENSOLUS Track als IoT Plattform **beschleunigt Ihr geschäftliches Wachstum**, sichert Ihre Assets und sorgt für eine Just-in-Time Integration Ihres Geschäftsbestandes. Ob Ihre mobilen Assets irgendwo in Europa oder dem Rest der Welt Ihren Dienst verrichten oder Sie jederzeit den Überblick über deren Zustand benötigen, SENSOLUS Track ist die effektive Lösung für eine reibungslose Integration in Ihren Unternehmenslauf.



TRACKING

Der Tracker arbeitet völlig autark und kann sehr schnell und einfach installiert werden.

- Erweiterbarkeit
- Einfache Montage
- Kabellos



VERBINDEN

Der installierte Tracker verbindet sich automatisch mit der Sensolus.

- Öffentliches Kommunikationsnetzwerk
- Äußerst energieeffizient
- Keine Infrastruktur erforderlich



ANALYSIEREN UND HANDELN

Sammeln Sie leistungsstarke Einblicke mit der Sensolus Mobile-App und auf der Web-Plattform.

- Öffentliches Kommunikationsnetzwerk
- Äußerst energieeffizient
- Keine Infrastruktur erforderlich

Anwendungsmöglichkeiten



Diebstahlschutz

- Stoppen Sie den Diebstahl von Assets
- Verringern Sie Folgeschäden
- Finden Sie gestohlene Assets wieder
- Entmutigen Sie Diebstahlversuche



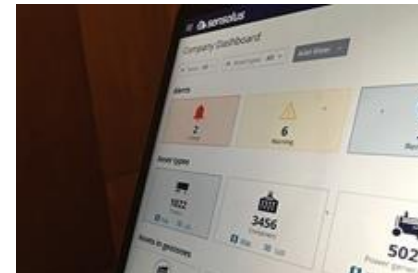
Lagerverwaltung

- Sparen Sie Zeit bei der Suche nach Ihren Assets
- Zählen Sie Ihre Bestände nie wieder manuell
- Eliminieren Sie schlafende Assets aus Ihrem P&L



Zustandsüberwachung

- Erkennen Sie frühzeitig Qualitätsprobleme
- Weisen Sie die Komformität gegenüber Kunden und Aufsichtsbehörden nach
- Eliminieren Sie manuelle Protokollierung
- Kontrollieren Sie die von Unterauftragnehmern gelieferte Qualität



Auslastungsüberwachung

- Nutzen Sie messbare KPI, um die Auslastung Ihrer Assets zu bewerten
- Eliminieren Sie schlafende Assets aus Ihrem P&L
- Optimierte Zuordnung Ihrer Assets



Prozessablauf-Management

- Reduzieren Sie Ihre Durchlaufzeit-Kosten (WIP)
- Erkennen Sie Verzögerungen in Ihrer Lieferkette im Voraus
- Erkennen Sie im Voraus die Anzahl der für jede Aufgabe benötigten Anlagen
- Erkennen Sie gefährdete Anlagenstandorte in Ihren Abläufen



Wartung

- Verfolgen Sie den Wartungs-zustand jedes einzelnen Assets
- Bessere Planung der Wartung Ihrer Flotte
- Sehen Sie auf einen Blick, welche Assets inspiziert werden müssen
- Entmutigen Sie Diebstahlversuche

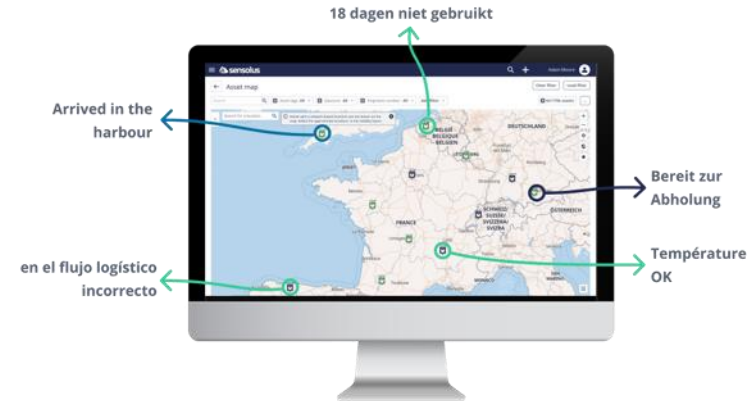
Anwendungsplattform

Intuitive und umfassende Benutzeroberfläche zur Verwaltung aller Assets

Egal, ob Sie in Ihrem Büro, zu Hause oder unterwegs sind, Sie können über das Internet und mobile Anwendungen auf die Plattform zugreifen..

Vorteile der Cloud-Plattform

-  Suchen/Filtern
-  Warnmeldungen
-  Berichte
-  Sicherheit
-  Breit angelegtes Management
-  Überwachung und Diagnose



Die Plattform ist in [5 Sprachen](#) verfügbar



Vollständig konfigurierbar für Ihre Domain

Die Plattform kann einfach aus der Standard-Sensolus-Farbpalette an Ihre Marke angepasst werden.

Externe Sensoren

Mit den externen Sensoren lassen sich zusätzlich auch die **Temperatur**, die **Feuchtigkeit** sowie den **Türstatus** überwachen. Die Tracker ermöglichen die Kommunikation mit externen Sensoren über das BLE-Protokoll.



Temperatur

Innen und Außentemperatur



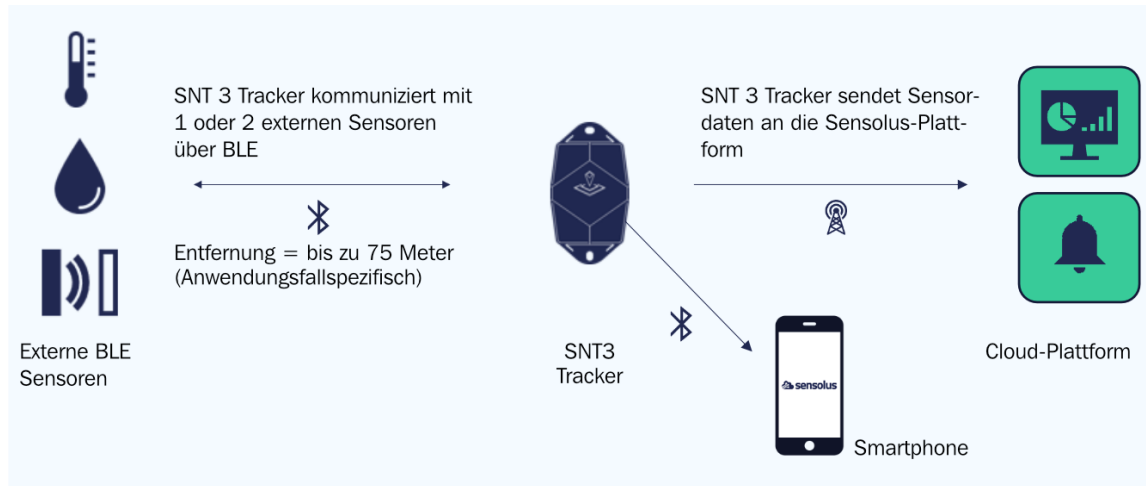
Luftfeuchtigkeit

Raumluftfeuchtigkeit messen



Kontakt

Ideal zur Erkennung von Offen-/Geschlossenen-Zustände bei Türen



Alle Daten werden in der Sensolus-Cloud-Plattform verarbeitet, so dass Sie unverzüglich die **aktuellen und historischen Werte** sehen können. Definierung eigener Alarmierungsregeln um benachrichtigt zu werden, sobald etwas unerwartetes passiert. Die Daten sind auch über **API** verfügbar.

Wir denken in Lösungen

Multicomsystem ist seit vielen Jahren am Markt tätig und realisiert integrierte, individuelle und auf unterschiedliche Branchen zugeschnittene Sicherheits- und Kommunikationslösungen.

Dazu gehören:

- Modular aufgebaute Systemsäulen
- Vorbeugende Brandschutz Einrichtungen
- Digitale Hinweissysteme
- End-to-End Tracking-Lösung für Assets

Professionalität, Kompetenz und Erfahrung sowie stetige Weiterentwicklung unseres Produktportfolios machen uns zum richtigen Partner, der Sie bei der Optimierung Ihrer Prozesse berät und Ihnen maßgeschneiderte Lösungen bietet.

Im Zuge einer persönlichen Beratung unterstützen wir Sie bei der Planung und Umsetzung Ihrer Ideen und entwickeln gemeinsam mit ihnen die optimale Lösung für Ihr Unternehmen.

Unsere Flexibilität und Kompetenz zeichnen uns aus und geben Ihnen das nötige Vertrauen und die Sicherheit, Ihr Projekt in den richtigen Händen zu wissen.

Multicomsystem – thinking out of the box!

MULTICOMSYSTEM

thinking out of the box

Multicomsystem OHG
Heinrich-Lersch-Str. 18a
40721 Hilden
T.: 0211 580 980 20
info@multicomsystem.de
www.multicomsystem.de

