



## Anwenderbericht:

### Brandschutz in Parkhäuser & Tiefgaragen

Vorbeugender Brandschutz  
in elektrischen Anlagen

Im Parkhaus / Tiefgarage  
Kronprinzenstrasse in Stuttgart,  
betrieben durch die  
B&B Parkhaus GmbH & Co.KG.



Die **B+B Parkhaus GmbH & Co. KG** ist seit über 50 Jahren in der Parkhausbranche tätig und ist ein familiengeführtes Unternehmen. Sie betreibt derzeit über **18.000 Parkplätze in 54 Parkeinrichtungen in 28 Städten.**

Die B+B Parkhaus GmbH & Co. KG bekam von der Stadt Stuttgart die Auflage, sämtliche Brandlasten aus dem Treppenhaus zu entfernen, da es sich gleichzeitig um einen Fluchtweg handelt. Hierzu wurden auch ausdrücklich die Kassenautomaten als Brandlast aufgeführt.

Die B+B Parkhaus GmbH & Co. KG suchte nun nach Lösungen, die Kassenautomaten durch zusätzliche Absicherungen doch im Treppenhaus zu belassen. Hierzu nahm Sie Kontakt mit uns auf.

”

Der Einbau von **AMFE Mini-Feuerlöschern** in Kassen- und Ticketautomaten erhöht die Sicherheit und erleichtert die Genehmigung für sensible Bereiche.

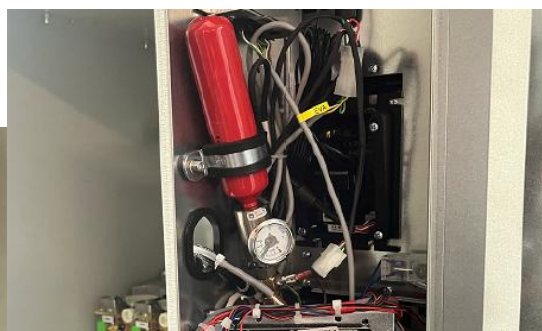


Dirk Goßen,  
Inhaber Multicomsystem OHG

Die Vorteile der AMFE sind unverkennbar. Sie erkennt den Brand bereits in der Entstehungsphase, löscht schnell und vor allem rückstands-frei. Die Wartung ist dank des Manometers mit minimalem Aufwand möglich.

Sollte es zu einem technischen Defekt und Brand im Inneren der Kassen- und Ticketautomaten kommen, wird neben der direkten automatischen Löschung vor Ort durch eine Aufschaltung auf die Brandmeldezentrale das Ereignis sofort an die Haustechnik bzw. Feuerwehr gemeldet.

Der Einbau dieser lebensrettenden Technologie, der sowohl als Nachrüstset als auch in Neugeräten unkompliziert und effizient durchgeführt werden kann, hat auch die Techniker vor Ort überzeugt. Mit dieser Maßnahme unterstreicht das Düsseldorfer Unternehmen seine Verpflichtung zu höchsten Sicherheitsstandards und zeigt, wie durch innovative Lösungen der Brandschutz weiter verbessert werden kann, um ein sicheres Umfeld für alle zu gewährleisten.



Beispielbild  
Die verbaute S-AMFE im Snackautomat

Bei Fragen zu Anwendungsmöglichkeiten oder technischen Details wenden Sie sich an [d.gossen@multicomsystem.de](mailto:d.gossen@multicomsystem.de)

**MULTICOMSYSTEM**  
thinking out of the box



Lise-Meitner-Str. 14  
40721 Hilden  
T.: 0211 / 580 980 20  
[info@multicomsystem.de](mailto:info@multicomsystem.de)  
[www.Multicomsystem.de](http://www.Multicomsystem.de)